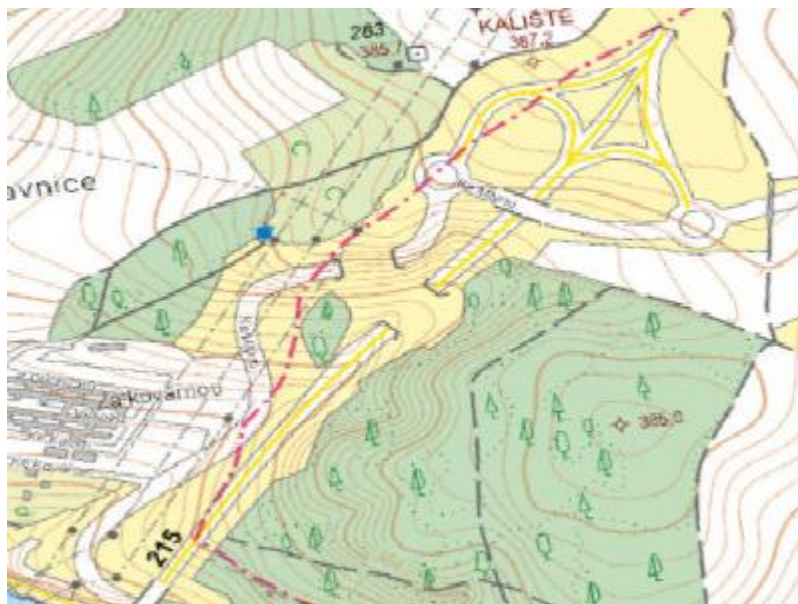


<b>Ekodukt</b>	<b>Plzeň II</b>
----------------	-----------------

<b>Komunikace</b>	II/215	<b>Správce</b>	SÚS Plzeňského kraje
<b>Podtyp objektu</b>	ekodukt	<b>Cílová kategorie</b>	B
<b>Účel objektu</b>	lokální bikoridor		
<b>Rok zprovoznění</b>	2023	<b>Mapovatel</b>	Libosvár
<b>GPS (WGS-84)</b>	N 49,76382890 E 13,33538280		



**Mapový podklad:** Základní topografická mapa České republiky 1 : 10 000. © ČÚZK. Licence Creative Commons CC BY 4.0.

<b>Rozměry [m]</b>	<b>středová šířka</b>	20	<b>index C</b>	0,21
	<b>okrajová šířka</b>	20		
	<b>délka</b>	150		
<b>Migrační potenciál – MPTA</b>	<b>velcí savci (kat. A)</b>	0,11		
	<b>středně velcí kopytníci (kat. B)</b>	0,13		
	<b>savci do velikosti lišky (kat. C)</b>	0,12		
<b>Okrajová stěna</b>	<b>rozsah</b>	na objektu		
	<b>materiál</b>	dřevěná, plná		
	<b>výška [m]</b>			
	<b>tlumení světla</b>	ano		
	<b>tlumení hluku</b>	ano		
<b>Převládající povrch</b>	travnatý			
<b>Vegetační úpravy</b>	<b>umístění dřevin</b>	okrajové pásy		
	<b>management</b>	-		
	<b>doplňková opatř.</b>	-		
<b>Viditelnost z jednoho okraje objektu na druhý</b>			ne	
<b>Naváděcí oplocení</b>	<b>rozsah</b>	oboustranné oplocení komunikace		
	<b>výška [m]</b>			
	<b>typ pletiva</b>	dálniční		
<b>Komunikace v objektu</b>	<b>druh</b>	-		
	<b>zpevněný povrch</b>	-		
	<b>umístění</b>	-		
	<b>obrubník</b>	-		
<b>Hodnocení vhodnosti pro kategorie živočichů</b>	<b>velcí savci (kat. A)</b>	5++Nx		
	<b>středně velcí kopytníci (kat. B)</b>	5+Ox		

**Tento dokument byl zpracován v projektu č. CK0300086 „Průchodnost dopravní infrastruktury pro faunu jako podmínka bezpečné a udržitelné dopravy“ realizovaným v rámci programu Technologické agentury ČR Doprava 2020+**



	liška, jezevec, zajíc (kat. C1-C2)	5++Ox
	drobní savci (kat. C3)	4+Nx
	savci žijící v korunách stromů (kat. C5)	4+Nx
	obojživelníci, plazi (kat. D)	3+Nx
	letouni (kat. F2)	4+x
	společenstva, bezobratlí (kat. G)	5+Nx

Schéma kódu:

**1++H!!**



Analýza budoucího vývoje okolní krajiny (\*, x, !, !!, !!!)

Mapování četnosti pobytových znaků (H, O, N)

Doplňkové kritérium funkčnosti (++, +, x, -, --)

Hlavní kritérium funkčnosti (1, 2, 3, 4, 5)

### Souhrn monitoringu:

<b>Sledování od:</b>	09.02.2023	
<b>Sledování do:</b>	30.08.2025	
<b>Počet dní sledování:</b>	933	
<b>Počet záznamů vybraných druhů</b>	daněk evropský ( <i>Dama dama</i> )	5
	jelen evropský ( <i>Cervus elaphus</i> )	0
	jezevec lesní ( <i>Meles meles</i> )	0
	kuna ( <i>Martes sp.</i> )	13
	liška obecná ( <i>Vulpes vulpes</i> )	202
	myšice ( <i>Apodemus sp.</i> )	0
	prase divoké ( <i>Sus scrofa</i> )	88
	psík mývalovitý ( <i>Nyctereutes procyonoides</i> )	0
	srnec obecný ( <i>Capreolus capreolus</i> )	641
	zajíc polní ( <i>Lepus europaeus</i> )	11
<b>Počet záznamů celkem:</b>	960	
<b>Jiné zaznamenané druhy (výběr):</b>		

Tento dokument byl zpracován v projektu č. CK03000086 „Průchodnost dopravní infrastruktury pro faunu jako podmínka bezpečné a udržitelné dopravy“ realizovaným v rámci programu Technologické agentury ČR Doprava 2020+

T A  
Č R